

LA CHANSON DE BISCOTTE & BRIOCHE

Paroles: Maud Pelgrims et Paul Van Waas - Musique: Paul Van Waas

Je suis ta soeur, je suis ton frère,
Tous les deux, on fait bien la paire.
Tu es mon frère, tu es ma soeur,
A nous deux, on fait un malheur.
Tu es moelleux et généreux.
Tu es craquante, toujours charmante
Et ingénieuse, tu es curieuse.
Chuis rigolo, un peu sot-sot.

Refrain

C'est moi Bi, Bi, Bi, Biscotte.
C'est moi Bri, Bri, Bri, Brioche.
Ne perdons pas une seule seconde;
On vous emmène dans notre monde.
C'est toi Bi, Bi, Bi, Biscotte.
C'est toi Bri, Bri, Bri, Brioche.
A deux, à cinq, à dix, à mille,
C'est trop la classe, on a le style!
On y va! Nous voilà!
On y va! Nous voilà!

C'est la cata, t'es maladroit.
Je mets toujours les pieds dans l'plat.
T'es trop sérieuse, une vraie râleuse.
Mais moi, je sais où c'est la Meuse.
Tu joues les chefs. T'as trop d'relief,
Gros patapouf, un truc de oufs.
T'es trop coquette, t'as la grosse tête.
Tu parles tout l'temps. Tu es fatigant.

Refrain

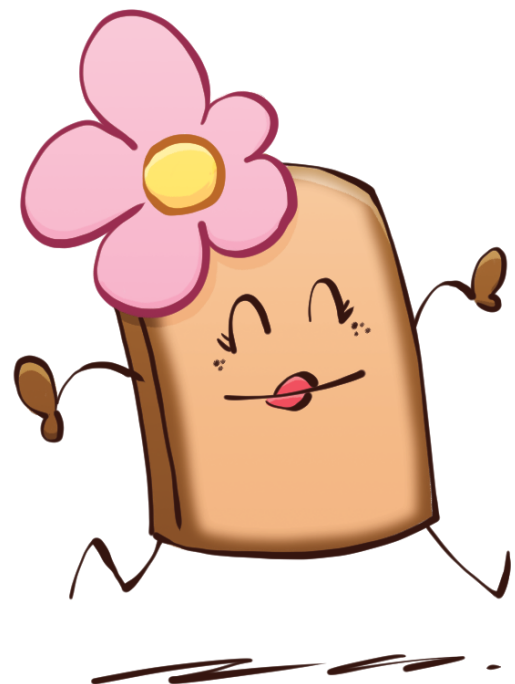
C'est moi Bi, Bi, Bi ...

Pont

Même si on se chamaille souvent,
Ca ne dure jamais longtemps.
Mais touche pas à mon frère!
Ou t'es KO en un éclair!
Mais touche pas à ma soeur!
Sinon j'te fais un oeil au beurre!

Refrain

C'est moi Bi, Bi, Bi ...



LA CHANSON DE BISCOTTE & BRIOCHE

Musique: Guy Van Waas

Paroles: Maud Pelgrims

Couplet

D Bm E7 G A




Je suis ta soeur, je suis ton frère, Tous les deux, on fait bien la paire.

D Bm E7 A7




Tu es mon frère, tu es ma soeur, A nous deux, on fait un mal-heur.

D D7 G F#m C



Tu es moel-leux et gé-né-reux. Tu es cra-quante, tou

B7 E



jours char - mante Et in - gé - nieuse, tu


Em G/A A7



es cu - rieuse. Chuis ri - go - lo, un peu sot - sot. C'est moi

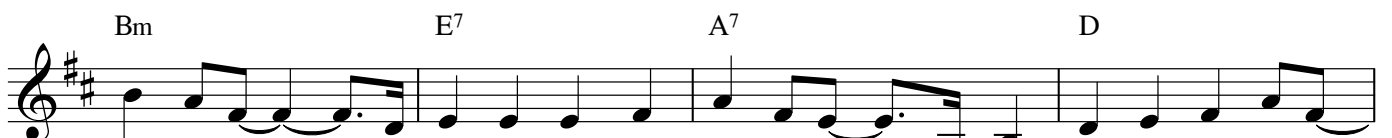
Refrain

D Bb D



Bi, Bi, Bi, Bis-cotte. C'est moi Bri, Bri, Bri, Bri-oché. Ne per-dons pas une

Bm E7 A7 D



seule se-conde; On vous em mène dans no-tre monde. C'est toi Bi, Bi, Bi, Bis-cotte.

B \flat D Bm

_____ C'est toi Brio, Brio, Brio, Bri-oche._____ A deux, à cinq, à dix, à mille, _____ C'est

Em A⁷ D

trop la classe, on a le style! On y va! _____ Nous voi - là!_

B \flat D B \flat

_____ On y va! _____ Nous voi-là _____

Couplet

D Bm E⁷ G A

C'est la ca-ta, _____ t'es ma-la-droit. _____ Je mets tou-jours les pieds dans l'plat.

D Bm E⁷ A

_____ T'es trop sé-rieuse, _____ une vraie râ-leuse. _____ Mais moi, je sais où c'est la Meuse.

D D⁷ G F \sharp m C

_____ Tu joues les chefs. _____ T'astrop d're-lief, _____ Gros pa-ta-pouf, _____ un

B E Em

truc de oufs. _____ T'es trop co-quette, _____ t'as la grosse tête. _____ Tu

G/A A⁷

parles tout l'temps. T'es fa-ti-gant. _____ C'est moi

Refrain

D Bb D

Bi, Bi, Bi, Bis-cotte. C'est moi Bri, Bri, Bri, Bri-oche. Ne per-dons pas une

Bm E7 A7 D

seule se-conde; On vous em mène dans no-tre monde. C'est toi Bi, Bi, Bi, Bis-cotte.

Bb D Bm

C'est toi Brio, Brio, Brio, Bri-oche. A deux, à cinq, à dix, à mille, C'est

Em A7 D

trop la classe, on a le style! On y va! Nous voi-là!

Bb D Bb

On y va! Nous voi-là

Pont

G D E7

Même si on se cha-maille sou-vent, Ca ne du-re ja-mais long-temps. Mais touche pas à mon

A7 G

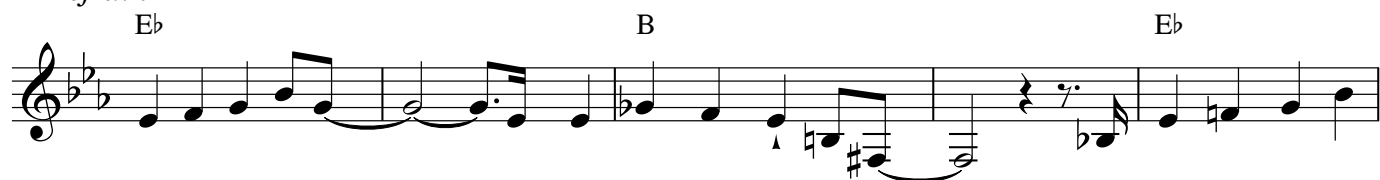
frère! On t'es K - O en un é - clair! Mais touche pas à ma

Bb A7 Bb7

soeur si - non j'te fais un oeil au beurre! C'est moi

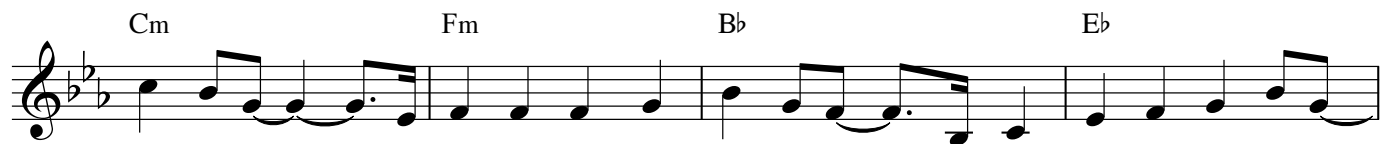
4 *Refrain*

E_b *B* *E_b*



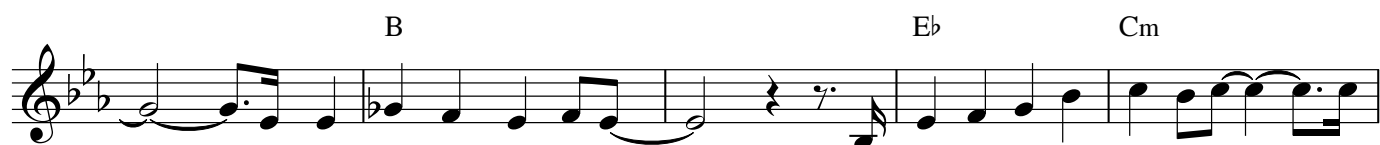
Bi, Bi, Bi, Bis-cotte. C'est moi Brio, Brio, Brio, Bri-oché. Ne per-dons pas une

C_m *F_m* *B_b* *E_b*



seule se-conde; On vous em mène dans no-tre monde. C'est toi Bi, Bi, Bi, Bis-cotte.

B *E_b* *C_m*



C'est toi Bri, Brio, Brio, Bri-oché. A deux, à cinq, à dix, à mille, C'est

F_m *B_b⁷* *E_b* *B*



trop la classe, on a le style! On y va! Nous voi-là!

E_b *B* *E_b*



On y va! Nous voi-là!